

## Les rencontres pédagogiques

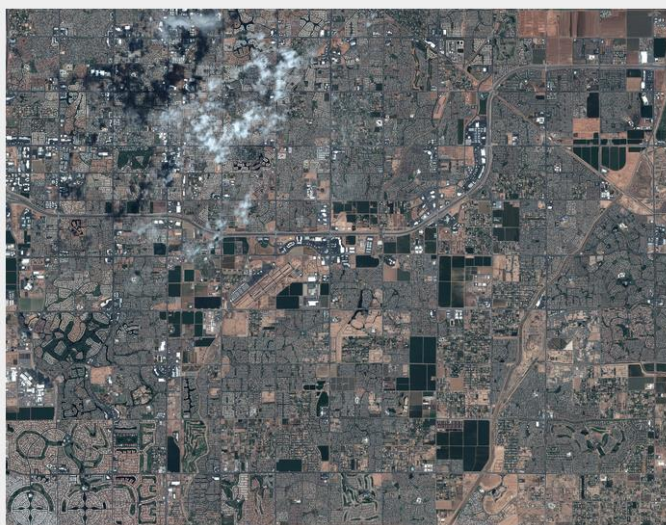
Le FIG est aussi l'occasion de suivre les Lab Numériques organisés par la Direction du Numérique pour l'Éducation. Un lieu de présentation et d'échanges pour comprendre comment on peut intégrer des activités numériques dans des scénarios pédagogiques.



1-étudier la question de la frontière irlandaise avec le Brexit (3ème, 1<sup>ère</sup> HGGSP, Tle tronc commun) en utilisant Géoimage ( <https://disciplines.ac-toulouse.fr/hgemc/sequence-presentee-aux-lab-numeriques-du-festival-international-de-geographie-de-saint-die-des> )

### ÉTATS-UNIS. CHANDLER ET GILBERT, DEUX VILLES DE L'AGGLOMÉRATION DE PHOENIX EMBLÉMATIQUES DE LA CROISSANCE ET DE L'ORGANISATION DES SUBURBS ÉTATSUNIENNES

Dans le Sud-Ouest des États-Unis, dans l'État fédéré de l'Arizona à 150 km de la frontière mexicaine, se déploie l'aire métropolitaine de Phoenix aux portes du désert de Sonora. Comme de nombreuses autres grandes villes de la Sun Belt, elle a connu une très forte croissance démographique et urbaine en passant de 1 à 4,7 millions d'habitants entre 1970 et 2012. Au sud-est de l'agglomération, Chandler et Gilbert sont deux « suburbs » caractéristiques de ces « cités champignons » étatsuniennes. Désert, artificialisation, quartiers pavillonnaires, aménagements agricoles, irrigation généralisée... autant de réalités à concilier dans ces territoires de l'Arizona. La mobilisation des images satellites permet d'étudier ces dynamiques spatiales.



<https://geoimage.cnes.fr/fr/etats-unis-chandler-et-gilbert-deux-villes-de-lagglomeration-de-phoenix-embematiques-de-la>

2-Analyser les coopérations internationales à la frontière franco-luxembourgeoise ( 1<sup>ère</sup> ) en utilisant Tactiléo et Géoportail ( <https://disciplines.ac-toulouse.fr/hgemc/sequence-presentee-aux-lab-numeriques-du-festival-international-de-geographie-de-saint-die-des-0> )



<https://www.geoportail.gouv.fr/carte>

Retrouvez d'autres scénarios présentés au FIG sur Eduscol : <https://eduscol.education.fr/2795/festival-international-de-geographie>

### **Les scénarios pédagogiques présentés en 2021**

#### **Le corps**

[Engager le corps dans une réalité virtuelle pour mieux appréhender les espaces géographiques](#) (académie d'Amiens, T<sup>1<sup>er</sup></sup>)

[@GéoDeclic : vivre, comprendre et partager son territoire](#) (académie de Grenoble, cycles 1, 2 et 3)

#### **Géographie et Grand oral**

[Les contrastes de l'Union européenne dans la mondialisation](#) (académie de Lyon, T<sup>1<sup>er</sup></sup>)

[Quels rapports peuvent entretenir indicateurs de santé publique, de pauvreté et orientations politiques ?](#) (académie de Toulouse, 2<sup>de</sup>)

#### **Étude de cas sur les frontières de l'Union européenne**

[La question de la frontière irlandaise dans le Brexit](#) (académie de Toulouse, 1<sup>er</sup> HGGSP)

[Enquête à la frontière franco-luxembourgeoise : enseigner un espace européen transfrontalier](#) (académie de Toulouse, 1<sup>er</sup> HGGSP ou T<sup>1<sup>er</sup></sup> tronc commun)

#### **Les dynamiques de recomposition de l'Union européenne**

[Un parcours Moodle pour étudier l'Union européenne](#) (académie de Strasbourg, 3<sup>e</sup>)

[Parcours virtuel sur les frontières internes et externes de l'Union européenne](#) (académie de Poitiers, 1<sup>er</sup> HGGSP)